

Haus Anna Isabelle Whg. 1. OG, Steenbakkers *****

5 ½ Zimmer-Wohnung auf 145 m² mit 7 Betten,
2 Badezimmer mit Bad/Dusche/WC

Wichtige Details

**4 Schlafzimmer, 1 Dusche/WC und
1 Bad/Dusche/WC mit direktem Zugang vom Schlafzimmer**



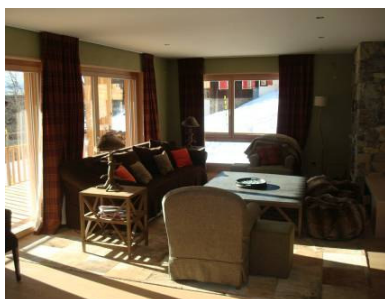
Postadresse

Haus Anna Isabelle, Aletschpromenade 128b, Postfach 2020, 3987 Riederalp

Lage

Das Haus Anna Isabelle liegt Sommer und Winter in herrlich ruhiger Lage direkt am Ausgangspunkt zum Wander- und Skigebiet. Der Weg zu den Sportbahnen wie auch die Rückfahrt, erfolgt über einfache gepfadete Pisten. Der Skischulsammelplatz ist in Kürze und mühelos in 5 Minuten erreichbar. Die Distanz zur Seilbahn, Lebensmittelgeschäft Coop, Bäckerei, Golfplatz und Funpark mit Minigolf legen Sie in 10 Minuten zurück.

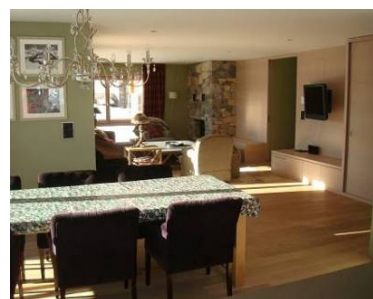
Diese Wohnung garantiert Ferien und Erholung in vollen Zügen. In dieser geräumigen bequem eingerichteten Wohnung ist entspannen und die Seele baumeln lassen eine Leichtigkeit. Geniessen Sie die heimelige Atmosphäre und bewundern Sie durch die riesigen Fensterfronten die einmalig schöne Umgebung und den Ausblick auf unsere wunderbare Bergwelt.



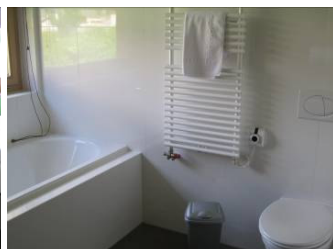
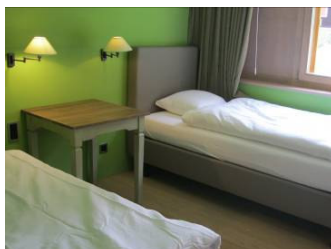
Wohnzimmer



Küche



Wohnzimmer



Wohn- und Essbereich

Der Wohn- und Essbereich ist bequem und grosszügig eingerichtet. Vom Wohnbereich haben Sie Zugang zum Balkon und geniessen von dort aus einen wunderbaren Ausblick. Unterhaltungsgeräte wie Satelliten-TV, DVD, Video, Radio und CD-Gerät sowie Zugang über das hauseigene Wireless stehen Ihnen selbstverständlich zur Verfügung.

Küche

Die Küche ist mit allem ausgestattet, was Sie brauchen. Elektroherd mit Backofen, Dampfabzug, Kühlschrank mit Gefrierfach, Geschirrspüler. Neben dem Geschirr stehen Ihnen natürlich ebenfalls die Kaffeemaschine, Toaster, Fondue-chaud und Racletteofen zur Verfügung.

Schlafzimmer

1 Schlafzimmer mit 2 Einzelbetten, 2 Schlafzimmer mit Doppelbett und Einbauschränken und 1 Schlafzimmer mit 1 Bett. Davon hat ein Schlafzimmer direkten Zugang zu den sanitären Anlagen Dusche, Bad und WC.